

# Faire de notre université un milieu de vie juste, un lieu inclusif, favorisant la diversité

L'heure est brave.

Grande campagne philanthropique de l'Université de Montréal

Université   
de Montréal  
et du monde.

## Pourquoi agir maintenant

Faire de l'Université de Montréal un milieu de vie inclusif, exempt de discrimination et représentatif de la diversité dans sa communauté, reste une mission essentielle, car malgré des avancées appréciables réalisées au fil des ans, les inégalités persistent aujourd'hui.

Certaines prennent même un nouvel aspect dans le contexte universitaire.

- Les barrières systémiques passées et actuelles sont toujours des freins pour les personnes issues des groupes minoritaires et des Premiers Peuples.
- La classe sociale détermine encore trop souvent l'accès aux études supérieures.
- Les femmes demeurent sous-représentées dans certaines disciplines et se heurtent à des plafonds de verre dans leurs études et leur carrière.
- Les personnes en situation de handicap font encore face à des défis lorsqu'elles veulent participer aux activités de notre université.
- Les besoins croissants des étudiants et étudiantes aux prises avec des difficultés sur le plan psychologique ou cognitif ne sont pas entièrement comblés.
- L'importance donnée à l'orientation sexuelle ou à l'identité de genre n'est pas toujours suffisamment considérée.
- L'allongement de la durée de la vie active, qui accentue la présence de personnes aux parcours non traditionnels, soulève également de nouvelles questions.



# Les initiatives EDIA de la campagne *L'heure est brave*

L'équité, la diversité et l'inclusion sont des valeurs fondatrices de l'Université de Montréal. Aussi a-t-elle mis en place un plan d'action dans le but de renforcer ses relations avec les membres de groupes sous-représentés. Ce plan d'action a fait émerger certaines initiatives dans le cadre de la campagne *L'heure est brave*.

1. Élargir les horizons avec Cap Campus
2. Offrir des bourses d'accessibilité, de persévérance et de mobilité
3. Déployer le projet ÉDIFIER
4. Soutenir les cliniques sociales et communautaires, dont la Clinique mauve
5. Valoriser et engager les artistes de la diversité
6. Pérenniser le Centre de recherche interdisciplinaire sur la justice intersectionnelle, la décolonisation et l'équité (CRI-JaDE)
7. Propulser l'accès aux technologies d'apprentissage et favoriser la réussite dans les écoles

# Choisir l'UdeM pour promouvoir l'égalité, la diversité, l'inclusion et l'appartenance

## Recruter

Accueillir davantage d'étudiants et d'étudiantes issus de la diversité dans toutes les facultés, en collaboration avec les regroupements étudiants et avec des partenaires des milieux. Miser, notamment, sur l'information et la sensibilisation dans les écoles secondaires et dans les cégeps et sur la tenue de journées d'accueil, ainsi que sur l'octroi de bourses d'accessibilité.

## Soutenir la réussite

Contribuer à la réussite éducative des jeunes des communautés sous-représentées et les inciter à poursuivre des études supérieures, entre autres par des activités de soutien à la réussite et la remise de bourses de persévérance ou de mobilité.

## Connaître et valoriser

Créer un programme d'artiste en résidence dédié aux artistes de la diversité. Acquérir et exposer des œuvres de créateurs ou créatrices s'identifiant ou appartenant à des groupes minoritaires.

## Soigner

Consolider, puis élargir les services offerts par nos cliniques communautaires et sociales aux différents publics montréalais, notamment, mais sans s'y restreindre, aux communautés migrantes, racisées ou LGBTQ+.

## Promouvoir l'engagement

Soutenir des initiatives collaboratives visant à répondre à diverses problématiques d'intérêt pour les personnes isolées ou vulnérables et soutenir leur dynamisme culturel et social.

*La sécurisation est à la fois un processus et un résultat. Elle procure à la personne le sentiment d'être vue, d'être en sécurité et d'être soutenue.*



## Les investissements requis

Un investissement de 17,61 M\$ pour faire place à la diversité.  
Un impact durable au sein de l'UdeM et de la société.

## Impacts transformateurs

Nos initiatives, réalisées par, pour et avec les personnes de la diversité, ont un pouvoir transformateur.

**Nous voulons identifier et contrer les obstacles à un accès équitable à la formation universitaire.**

Les projets que nos amis et amies philanthropes nous aideront à réaliser visent à adapter nos structures tout en sécurisant les environnements afin que les personnes issues de la diversité ou affrontant des obstacles socio-économiques se sentent reconnues et valorisées alors qu'elles débutent, poursuivent et réussissent leur parcours.

CONTACT :

**MICHAEL PECHO**

Vice-recteur aux relations avec les diplômés  
et à la philanthropie

Réseau des diplômés et des donateurs

T : 514 343-6168

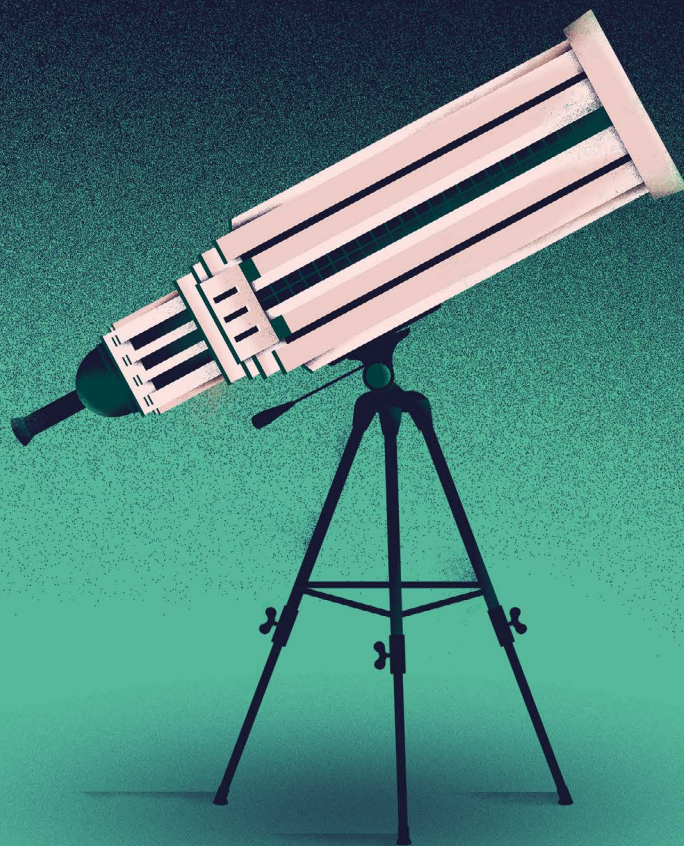
C : 514 793-7499

[michael.pecho@umontreal.ca](mailto:michael.pecho@umontreal.ca)



# L'heure est brave.

Grande campagne philanthropique  
de l'Université de Montréal



## 1 milliard \$ de dons

**L'objectif le plus ambitieux pour une université francophone.**

Nous visons haut parce que nos idées sont grandes : offrir une expérience étudiante digne des meilleures pratiques et accompagner nos étudiantes et étudiants dans l'atteinte de leur plein potentiel ; créer, découvrir et innover pour servir le bien commun ; assurer la santé de la planète, des humains et des animaux et favoriser l'épanouissement des communautés.

## 200 000 gestes significatifs

**Parce que votre temps est précieux.**

Par l'engagement bénévole, le mentorat, le don, leur leadership et leur participation active, les personnes diplômées de l'Université de Montréal donnent de leur temps et prêtent leur talent aujourd'hui pour construire le monde de demain. D'ici la fin de la campagne, nous souhaitons qu'elles posent 200 000 gestes significatifs.

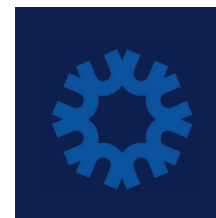
## Joignons nos forces !

Cette initiative appuie le pilier 4 de la campagne *L'heure est brave*.



### Pilier 1

**Rehausser l'expérience des étudiants et des étudiantes et développer leur plein potentiel.**



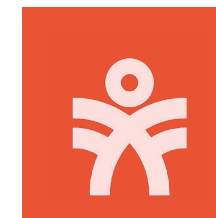
### Pilier 2

**Créer, découvrir et innover pour servir le bien commun.**



### Pilier 3

**Assurer la santé de la planète, des humains et des animaux.**



### Pilier 4

**Favoriser l'épanouissement des communautés.**