



Coopérer avec le monde pour un impact durable

L'heure est brave.

Grande campagne philanthropique de l'Université de Montréal

Université  de Montréal
et du monde.

Pourquoi agir maintenant

La multiplication des crises et la croissance des inégalités, économiques, environnementales, sanitaires ou éducatives, rendent encore plus pressante l'urgence de rassembler nos forces pour apporter des changements de façon globale et locale, à des problèmes dont la complexité est croissante tant l'imbrication des échelles en démultiplie les effets.

Ce que nous allons faire

L'UdeM ne dispose pas de fonds institutionnels à la hauteur de son potentiel d'action en coopération internationale, alors qu'elle encourage sa communauté à s'engager.

Avec l'aide des donateurs et donatrices à la campagne *L'heure est brave*, nous mettrons en place un programme de financement stable qui permettra de soutenir nos initiatives de coopération internationale auprès de nos partenaires de pays à indice de développement humain faible ou modéré, principalement dans la Francophonie.

Avec les fonds recueillis, nous pourrons :

- **soutenir la réalisation d'activités de recherche** à impact sur les conditions de vie de personnes résidant dans des pays à indice de développement humain faible ou moyen ;
- **soutenir un nombre croissant de stages étudiants**, dans le cadre de cours crédités en médecine vétérinaire, en optométrie, en orthophonie et audiologie, en sciences infirmières, en travail social, en sciences de l'éducation, en médecine familiale, en nutrition et en physiothérapie ;
- **octroyer des bourses** pour faciliter la mobilité étudiante en provenance de et vers des pays à indice de développement humain faible ou moyen ;
- **développer avec nos partenaires des activités de renforcement des capacités, de sensibilisation et d'assistance technique** dont les coûts ne seraient pas couverts par des bailleurs de fonds comme Affaires mondiales Canada, l'Agence française de développement ou la Banque mondiale, par exemple ;
- **organiser des activités de formation ou de partage des connaissances** telles des conférences, des écoles d'été, des cours en ligne ou de la formation continue portant sur des thématiques liées à la coopération internationale.

Choisir l'UdeM pour un changement durable

La mission de service à la collectivité de l'Université de Montréal dépasse les frontières nationales. Créatrice de savoirs et puits d'apprentissages, l'UdeM a un rôle essentiel à jouer dans l'atteinte des objectifs de développement durable dans le monde et dans la formation des futurs acteurs et actrices de changement.

L'Université de Montréal est l'une des universités canadiennes les plus actives en coopération internationale, en plus d'assurer également la formation des professionnels et professionnelles de demain dans le domaine.

Depuis 2010, l'UdeM a mené en moyenne une vingtaine de projets par année avec plusieurs dizaines de partenaires. L'Unité de santé internationale, rattachée à l'École de santé publique, a par exemple contribué à mettre en oeuvre le projet « Appui prénatal, périnatal, postnatal et nutritionnel » en Haïti, en partenariat avec la Fondation Paul-Gérin Lajoie, et le projet « Tumaini » en République démocratique du Congo avec la Fondation Panzi du

Dr Denis Mukwege, prix Nobel de la paix 2018. Au sein de la Faculté des arts et des sciences, le Réseau de recherche sur les opérations de paix a réalisé plusieurs projets dont « Activer le plein potentiel des femmes dans les processus de paix au Sahel ». La Faculté des sciences de l'éducation collabore en Tunisie avec l'UNICEF dans le cadre de l'appui à la formation initiale des enseignants et enseignantes en Tunisie. Elle propose aussi à ses cohortes étudiantes le programme de stage TERANGA au Sénégal, en collaboration avec le Centre de formation initiale des maîtres et l'organisation non gouvernementale québécoise Mer et monde. L'UdeM rayonne par ailleurs en Tunisie grâce au Dr Sadok Besrouer qui appuie les efforts dirigés vers la formation et le renforcement des capacités locales en santé et en éducation dans son pays d'origine.

Dans les prochaines années, l'UdeM restera particulièrement active dans la Francophonie avec de nombreuses collaborations en Haïti, au Vietnam, mais surtout en Afrique en maintenant des liens avec des pays comme le Bénin, le Burkina Faso, la Côte d'Ivoire, la République démocratique du Congo, le Sénégal et la Tunisie.



Les investissements requis

Dans le cadre de la campagne *L'heure est brave* l'Université souhaite créer un fonds de 25 M\$ permettant la mise en place et la réalisation de 20 projets sur 10 ans.

Un investissement de 25 M\$ pour renforcer notre coopération internationale, c'est assurer un impact durable au sein de l'UdeM et de la société.

Impacts transformateurs

L'appui accordé aux projets permettra d'améliorer l'accès aux connaissances, à l'éducation et à la santé dans une perspective d'équité, notamment de genre, et de soutenir les populations dans leurs réponses aux défis actuels liés aux crises environnementales. Il permettra aussi à la communauté de l'UdeM de développer son influence et son impact dans le monde en lui offrant des moyens à la hauteur de ses ambitions. Les partenaires associés au programme bénéficieront eux aussi de retombées durables en voyant leurs capacités renforcées.

CONTACT :

MICHAEL PECHO

Vice-recteur aux relations avec les diplômés
et à la philanthropie
Réseau des diplômés et des donateurs
T : 514 343-6168
C : 514 793-7499
michael.pecho@umontreal.ca

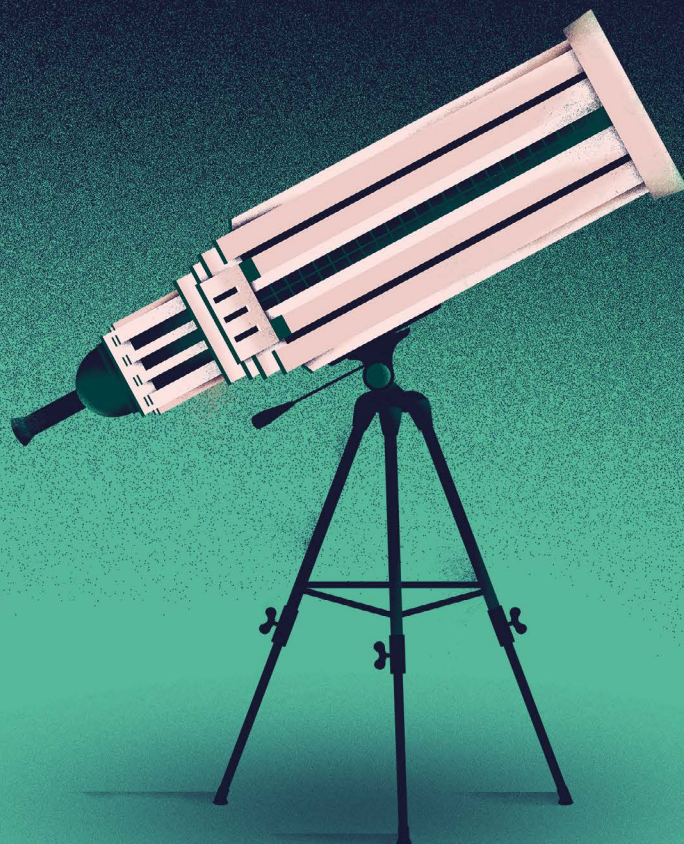
CAROLINE APOLLON

Directrice du développement philanthropique
– Affaires institutionnelles
Réseau des diplômés et des donateurs
T : 514 343-6111 poste: 4128
C : 438 777-5116
caroline.apollon@umontreal.ca



L'heure est brave.

Grande campagne philanthropique
de l'Université de Montréal



1 milliard \$ de dons

L'objectif le plus ambitieux pour une université francophone.

Nous visons haut parce que nos idées sont grandes : offrir une expérience étudiante digne des meilleures pratiques et accompagner nos étudiantes et étudiants dans l'atteinte de leur plein potentiel ; créer, découvrir et innover pour servir le bien commun ; assurer la santé de la planète, des humains et des animaux et favoriser l'épanouissement des communautés.

200 000 gestes significatifs

Parce que votre temps est précieux.

Par l'engagement bénévole, le mentorat, le don, leur leadership et leur participation active, les personnes diplômées de l'Université de Montréal donnent de leur temps et prêtent leur talent aujourd'hui pour construire le monde de demain. D'ici la fin de la campagne, nous souhaitons qu'elles posent 200 000 gestes significatifs.

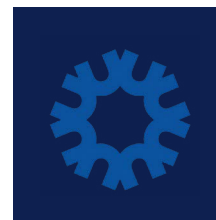
Joignons nos forces !

Grâce à RECI, le vice-rectorat aux partenariats communautaires et internationaux renforce le pilier 1 de la campagne *L'heure est brave*, en collaboration avec plusieurs facultés et unités.



Pilier 1

Rehausser l'expérience des étudiants et des étudiantes et développer leur plein potentiel.



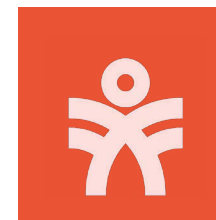
Pilier 2

Créer, découvrir et innover pour servir le bien commun.



Pilier 3

Assurer la santé de la planète, des humains et des animaux.



Pilier 4

Favoriser l'épanouissement des communautés.