

Créer et faire vivre des expériences immersives inédites grâce à l'art et au numérique

Pôle musiques, formes et images

L'heure est brave.

Grande campagne philanthropique de l'Université de Montréal

Université 
de Montréal
et du monde.



Pourquoi agir maintenant

Les espaces et usages dédiés à la création se sont transformés depuis plusieurs années déjà.

Au-delà des méthodes plus traditionnelles, les différents moyens créatifs utilisés par nos étudiantes et étudiants, chercheuses et chercheurs, sont désormais multiples, et mobilisent tant des systèmes et technologies interactives

numériques que des méthodes de création manuelles. L'UdeM doit appuyer ces transformations de la pratique artistique pour répondre aux exigences que son statut d'excellence lui confère.

Voir l'invisible.

Entendre l'indicible.

Vivre plus et mieux, ensemble.

Le Pôle musiques, formes et images

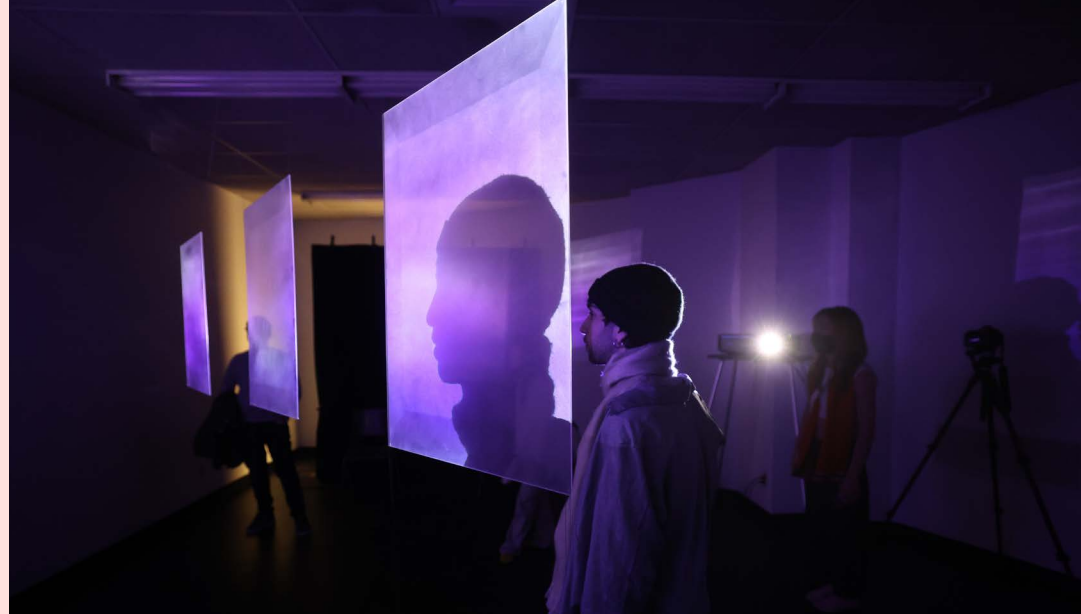
Ce projet fera émerger et bouillonner tous les talents et toutes les idées.

Il soutiendra le déploiement de projets novateurs proposés par des étudiantes et étudiants qui feront avancer les connaissances et l'art dans une perspective d'intégration des disciplines et en lien avec le monde numérique. Le tout, pour toucher autrement les publics et améliorer la santé, les façons d'apprendre, le rapport à nature, ainsi que la vie en communauté.

Grâce à cette initiative, toutes et tous pourront, dans un esprit de collaboration :

- Confronter le processus de création avec la réalité virtuelle et l'intégration des nouvelles technologies telle la réalité augmentée.
- Modeler la matière et faire émerger de nouveaux sons.
- Créer de nouveaux espaces où la musique peut se déployer.
- Multiplier les interactions de la musique avec l'image.
- Trouver de nouvelles façons de scénariser les performances.
- Développer le potentiel émotionnel de l'image (dans les jeux vidéo, les films, les courts métrages dans différents contextes, avec le design sonore).
- Imaginer des reconfigurations de la salle de spectacle, et de nouvelles utilisations des lieux publics.
- Réinventer les manières de diffuser la création, aller à la rencontre des publics et les sensibiliser aux enjeux sociaux.

*Ensemble, déployer les musiques,
les formes et les images pour
enrichir l'expérience humaine.*



Faculté de l'aménagement
Université de Montréal

Faculté de musique
Université de Montréal

Faculté des arts et des sciences
Université de Montréal

les bibliothèques
Université de Montréal

GALERIE
Université de Montréal

Choisir l'UdeM pour étendre les possibilités en création

Située au cœur de Montréal, métropole dont la créativité, l'innovation, la curiosité et l'ouverture sur les autres forgent l'identité, l'UdeM appuie activement l'interdisciplinarité depuis de très nombreuses années.

La qualité de l'enseignement prodigué par son corps professoral, ainsi que la qualité des recherches menées par ses équipes, sont des forces indéniables. Elle est particulièrement bien placée pour répondre aux enjeux de société majeurs de notre époque en contribuant à la production de nouveaux savoirs par la recherche-création et l'art.

Impacts transformateurs

- En mixant les technologies, les imaginations et les savoir-faire, le Pôle musiques, formes et images ouvrira les possibilités pour nos créateurs et créatrices qui pourront toucher autrement les publics.
- Les humains auront la possibilité d'expérimenter par les sens des situations qu'ils n'ont jamais vécues.
- Le rayonnement des recherches effectuées par notre communauté universitaire sera amplifié : l'UdeM se positionnera comme véritable cheffe de file en utilisation des technologies numériques à des fins de recherche, de création, de sensibilisation, d'inclusion, d'accroissement des connaissances et d'amélioration de la santé physique et mentale.

Les investissements requis

Un investissement de 30 M\$ permettra la mise à jour matérielle et spatiale de l'UdeM pour s'arrimer aux nouvelles pratiques de production numérique, médiatique et artistique.



CONTACT :

MICHAEL PECHO

Vice-recteur aux relations avec les diplômés
et à la philanthropie

Réseau des diplômés et des donateurs

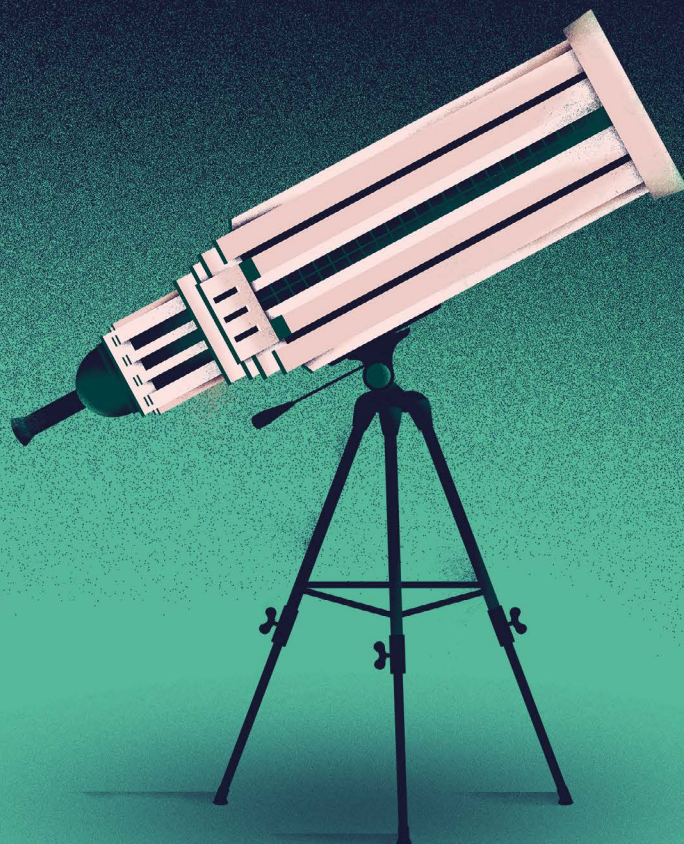
T : 514 343-6168

C : 514 793-7499

michael.pecho@umontreal.ca

L'heure est brave.

Grande campagne philanthropique
de l'Université de Montréal



1 milliard \$ de dons

L'objectif le plus ambitieux pour une université francophone.

Nous visons haut parce que nos idées sont grandes : offrir une expérience étudiante digne des meilleures pratiques et accompagner nos étudiantes et étudiants dans l'atteinte de leur plein potentiel ; créer, découvrir et innover pour servir le bien commun ; assurer la santé de la planète, des humains et des animaux et favoriser l'épanouissement des communautés.

200 000 gestes significatifs

Parce que votre temps est précieux.

Par l'engagement bénévole, le mentorat, le don, leur leadership et leur participation active, les personnes diplômées de l'Université de Montréal donnent de leur temps et prêtent leur talent aujourd'hui pour construire le monde de demain. D'ici la fin de la campagne, nous souhaitons qu'elles posent 200 000 gestes significatifs.

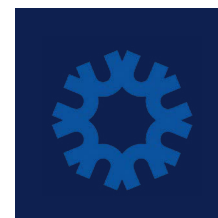
Joignons nos forces !

Cette initiative appuie le pilier 2 de la campagne *L'heure est brave*.



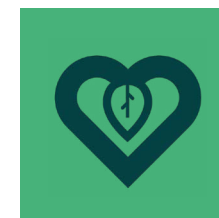
Pilier 1

Rehausser l'expérience des étudiants et des étudiantes et développer leur plein potentiel.



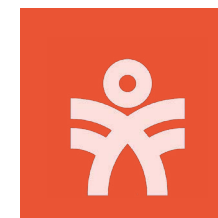
Pilier 2

Créer, découvrir et innover pour servir le bien commun.



Pilier 3

Assurer la santé de la planète, des humains et des animaux.



Pilier 4

Favoriser l'épanouissement des communautés.